

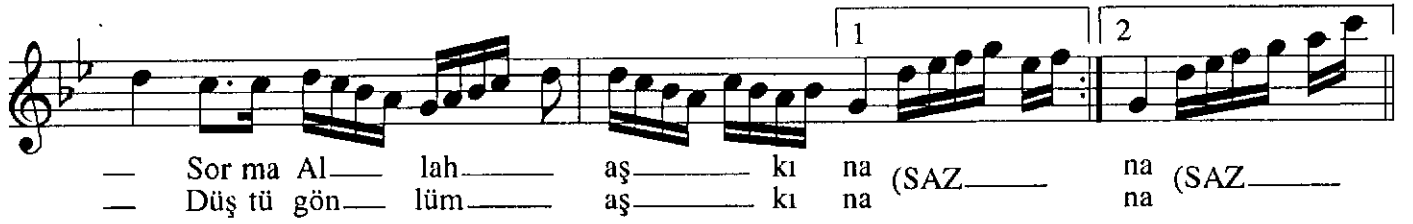
NİHAVEND ŞARKI

Usûlü: AKSAK

(Kaldı bir zâlimde aklı)

Söz ve Müzik :
Mediha Şen SANCAKOĞLU

($\text{♩} = 138$)



Kaldı bir zâlimde aklı
Döndü kalbim şaşkına
Öyle bir sır, gizli saklı
Sorma Allah aşkına

Bir yürür ki nazlı nazlı
Bin defa baş döndürür
Al yanaklı, kor dudaklı
Düştü gönlüm aşkına